



**OE im Schnee**

**Workshop Organisationsentwicklung und Personal Mastery**  
25. - 27.03.2011 in Balderschwang (Allgäu)



**OE im Schnee** ist ein intensives Workshopwochenende mit Themenschwerpunkten aus der Organisationsentwicklung kombiniert mit Outdoor-Experience in der schneebedeckten Natur. OE im Schnee bietet die Möglichkeit zum Erfahrungsaustausch, zur Konzeptarbeit, zur Reflexion von Praxisituationen und zum Networking. Workshops, vorbereitete Impulsvorträge, Aktionen im Schnee wechseln sich ab. Die Themen bestimmen die Teilnehmer. Dieses Jahr sehen wir einen Schwerpunkt in den Bereichen Change Management, Personal Mastery, Hochleistung und Burnout. OE im Schnee ist für Sie als Unternehmer, Führungskraft, Berater oder auch als

Wissenschaftler die beste Möglichkeit, intensives Kennenlernen, Spaß, Bewegung und Gesundheit sowie Lernen für die berufliche Praxis auf das angenehmste zu verbinden.

Wir tagen in entspannter Atmosphäre an einem einzigartigen Ort - dem **Hubertus Alpin Lodge & Spa** in **Balderschwang**. Dort befinden wir uns auf 1044m über Null in Deutschlands höchster und zugleich kleinsten eigenständigen Gemeinde. Ein Hochtal, das früher nur von Österreich aus zugänglich war. Alltagshektik, negativem Stress und Fremdbestimmung bleibt der Zugang heute noch verwehrt.

### Freitag, 25.03.

10:00 Einstieg & Themenmarktplatz  
anschl. gemeinsame OE-Arbeit

12:30 Mittagessen

13:30 Bewegung und  
OE im Schnee

18:30 Abendessen

20:00 OE im Seminarraum

22:00 Tagesausklang

### Samstag, 26.03.

7:00 Lauf am Morgen  
Frühstück

8:30 Bewegung und  
OE im Schnee

12:30 Mittagessen

13:30 OE im Seminarraum  
*bis ca. 18:30*

20:30 Abendessen &  
Tagesausklang

### Sonntag, 27.03.

7:00 Lauf am Morgen  
Frühstück

8:30 OE im Seminarraum

12:30 Mittagessen

13:30 Bewegung und  
OE im Schnee

16:00 Abschluss



## Mögliche Impulsbeiträge und Themenschwerpunkte

- Systemisches Veränderungsmanagement
- Aktuelle Trends und neue Konzepte in der Organisationsentwicklung
- Hochleistungsentwicklung und Burnout - Ein schmaler Grat für Führungskräfte
- Coaching für Personal Mastery

Diese Impulse stellen einen Rahmen für spannende Gespräche und Diskussionen dar, die wir auch beim Skifahren, Schneewandern, Joggen oder am Abend weiterführen können. Gerade die Gespräche in den Pausen und in der Natur können einen ganz besonderen Wert darstellen.

## Nutzen für Sie als Teilnehmer

- Sie erhalten hochaktuelle und praxistaugliche Theorien und Erfahrungseinblicke in unterschiedliche Themenbereiche.
- Sie bringen Praxisfälle und Fragen ein, gemeinsam erarbeiten wir umsetzungsfähige und nachhaltige Lösungen unter Mitwirkung aller Beteiligten.
- Sie frischen Ihr Wissen auf, erhalten Feedback und nehmen Impulse und konkrete Umsetzungsideen mit.
- Zudem besteht die Möglichkeit zu einem Coaching oder einer Aufstellung.
- Die Architektur und Ausstrahlung des Hotels und seine Lage in der Natur erzeugen eine einzigartige Atmosphäre für Ihre Regeneration.

## Kostenbeitrag

590,- € + MwSt. inkl. Übernachtung, SPA, Wohlfühl-Kulinarik (VP), Dokumentation, TN-Zertifikat.

Bei Anreise am 24.3. zzgl. 1x Ü/HP.  
Begleitpersonen im selben DZ erhalten 50% Ermäßigung.

## Anmeldung und Anfragen

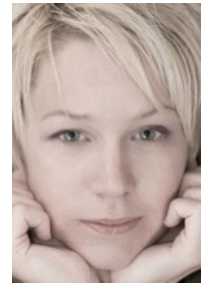
info@step-pro.de oder  
Tel. 06151-272606

## Veranstaltungsort

HUBERTUS Alpin Lodge & Spa  
D-87538 Balderschwang

## Workshop-Leitung

Tanja Giebenhain  
Günther Thoma



**Günther Thoma**, als Coach und Experte für Organisationsentwicklung und Managemententwicklung hat ihn sein Weg bis in die Vorstandsebene namhafter Unternehmen geführt. Mit **Tanja Giebenhain** verbindet ihn die Freude an Bewegung und Sport in der Natur, persönliches Wachstum und der Wunsch diese Erfahrungen an Teams und Organisationen weiterzugeben.



step process management GbR

Lauteschlägerstr. 14  
D-64289 Darmstadt

Tel 06151-272606  
Fax 06151-272607

<http://www.step-pro.de>  
info@step-pro.de

